

## VEGAPULS C 11

2-провод. 4 ... 20 mA

Радарный датчик для непрерывного измерения уровня



### Область применения

Радарный датчик VEGAPULS C 11 для бесконтактного измерения уровня идеально подходит для стандартных применений, где требуется высокая степень защиты оболочки, особенно для измерения уровня в водоподготовке, на насосных станциях, в камерах ливнеотвода, для измерения расхода в открытых лотках и измерения высоты уровня воды, а также во многих других отраслях.

Датчик применяется для измерения на жидкостях, а также для эксплуатации без обслуживания на маленьких силосах или контейнерах с сыпучими продуктами.

### Преимущества

- Эксплуатация без обслуживания, благодаря бесконтактной радарной технологии 80 GHz
- Точные результаты измерения независимо от условий процесса и окружающей среды
- Экономичный датчик для простых задач измерения

### Функция

Через антенну датчика излучается непрерывный радарный сигнал. Излученный сигнал отражается от поверхности продукта и принимается антенной как эхо-сигнал.

Разность частот излученного и принятого сигналов пропорциональна расстоянию до поверхности среды, т.е. зависит от уровня заполнения. Определенный таким образом уровень преобразуется в соответствующий выходной сигнал и выдается как измеренное значение.

### Технические данные

Диапазон измерения до	8 m (26.25 ft)
Погрешность измерения	≤ 5 mm
Ширина диаграммы направленности	8°
Измерительная частота	Диапазон W (технология 80 ГГц)
Выходной сигнал	4 ... 20 mA
Присоединение к процессу	Резьба G1½, 1½ NPT, R1½
Монтажное присоединение	Резьба G1, 1 NPT, R1
Давление процесса	-1 ... 3 bar (-100 ... 200 kPa/-14.5 ... 43.51 psig)
Температура процесса	-40 ... +60 °C (-40 ... +140 °F)
Температура окружающей среды	-40 ... +60 °C (-40 ... +140 °F)
Стандарт Bluetooth	Bluetooth 5.0 (совместимый сверху вниз с Bluetooth 4.0 LE)
Дальность связи по Bluetooth, тип.	25 m (82 ft)
Рабочее напряжение	12 ... 35 V DC
Степень защиты	IP66/IP68 (3 bar) по IEC 60529, тип 6P по UL 50

### Материалы

Контактирующие с измеряемой средой части устройства изготовлены из PVDF. Материал уплотнения к процессу - FKM. Изоляция соединительного кабеля - PVC.

Полный обзор доступных материалов и уплотнений можно найти на нашей домашней странице в разделе "Products", а также "Configure & Order".

### Исполнения корпуса

Корпус оптимизирован для применения в области водоснабжения/водоотведения и изготовлен из PVDF. Благодаря заливке кабельного ввода достигается степень защиты IP66/IP68 (3 bar).

### Исполнения электроники

Устройства имеют исполнение с двухпроводной электроникой 4 ... 20 mA.

### Сертификация

Для устройств VEGA имеются сертификаты для работы, например, во взрывоопасных средах, на судах или для применений с гигиеническими требованиями.

Для сертифицированных устройств (например, с Ex-сертификацией) действуют технические данные, приведенные в соответствующих указаниях по безопасности. В некоторых случаях такие данные могут отличаться от указанных здесь данных.

Подробную информацию об имеющихся сертификатах можно найти на нашей домашней странице.

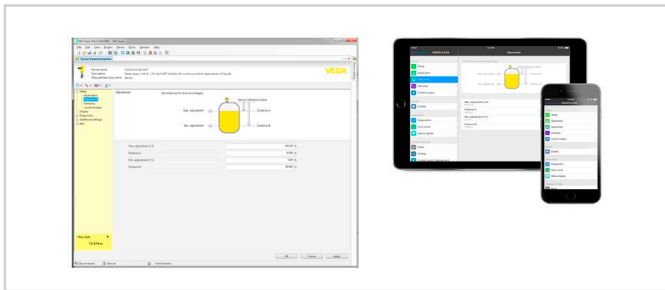
## Настройка

### Настройка беспроводная через Bluetooth

Исполнение устройства с Bluetooth обеспечивает возможность беспроводного подключения к смартфону/планшету (iOS/Android) или ПК с Windows.



Беспроводное соединение со стандартными устройствами для настройки. Настройка выполняется через бесплатное приложение, доступное для загрузки из "Apple App Store", "Google Play Store" или "Baidu Store". Настройку также можно выполнять через ПО PACTware/DTM на ПК с ОС Windows.



Настройка через PACTware или App

## Электрическое подключение

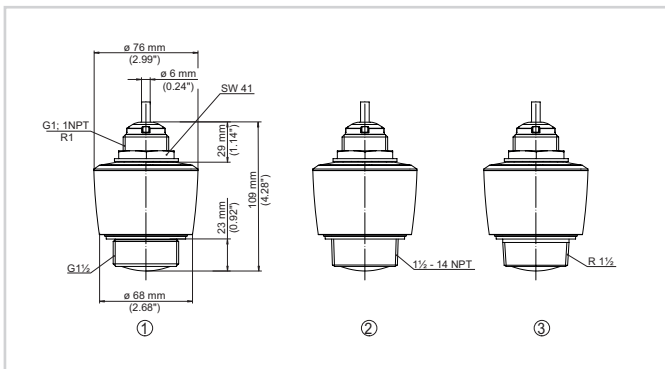


Назначение проводов постоянно подключенного соединительного кабеля

- 1 Коричневый (+) - к источнику питания или системе обработки сигнала
- 2 Голубой (-) - к источнику питания или системе обработки сигнала

Порядок электрического подключения см. в руководстве по эксплуатации устройства на [www.vega.com/downloads](http://www.vega.com/downloads).

## Размеры

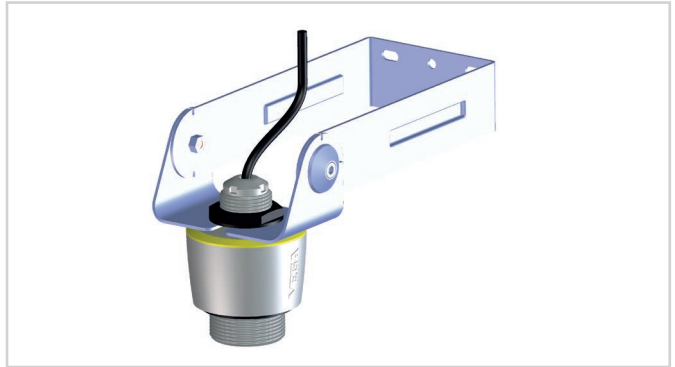


Размеры VEGAPULS C 11

- 1 Резьба G1½
- 2 Резьба 1½ NPT
- 3 Резьба R1½

## Монтажные принадлежности

Для VEGAPULS C 11 имеются подходящие монтажные принадлежности для потолочного или настенного монтажа.



Монтажная скоба с поворотным гнездом для крепления датчика с осевым выводом кабеля - настенный монтаж (пример)

Дополнительную информацию о монтажных принадлежностях можно найти на нашей домашней странице.

## Информация

Дополнительную информацию об изделиях фирмы VEGA можно найти на нашей домашней странице.

В разделе загрузок на нашей домашней странице для загрузки доступны руководства по эксплуатации, информация об изделиях, информация по применению в различных отраслях промышленности, сертификационная документация, чертежи устройств и др.

Там же можно найти также текущее программное обеспечение устройства и подходящее настроечное ПО.

## Выбор устройств

На нашей домашней странице в разделе "Продукты" можно выбрать подходящий принцип измерения и устройство для вашего применения.

Там же можно найти подробную информацию об имеющихся исполнениях устройства.

## Контакт

Контакты VEGA можно найти на нашей домашней странице в разделе "Contact".